

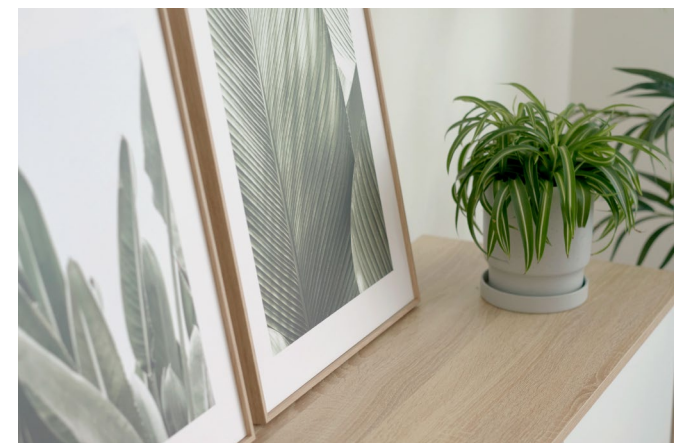


BRAIN GARAGE

BRAIN GARAGE È UNO SPAZIO UNICO
DOVE LO SPIRITO INDUSTRIALE
E L'AMORE PER IL DESIGN TROVANO
IL LORO PUNTO DI INCONTRO

CHE COS'È BRAIN GARAGE?

Brain Garage è una location multifunzionale che si adatta perfettamente ad ospitare sia eventi che piccoli meeting, grazie alla compresenza di un ampio spazio industrial altamente personalizzabile e di tanti ambienti dalla spiccata personalità.

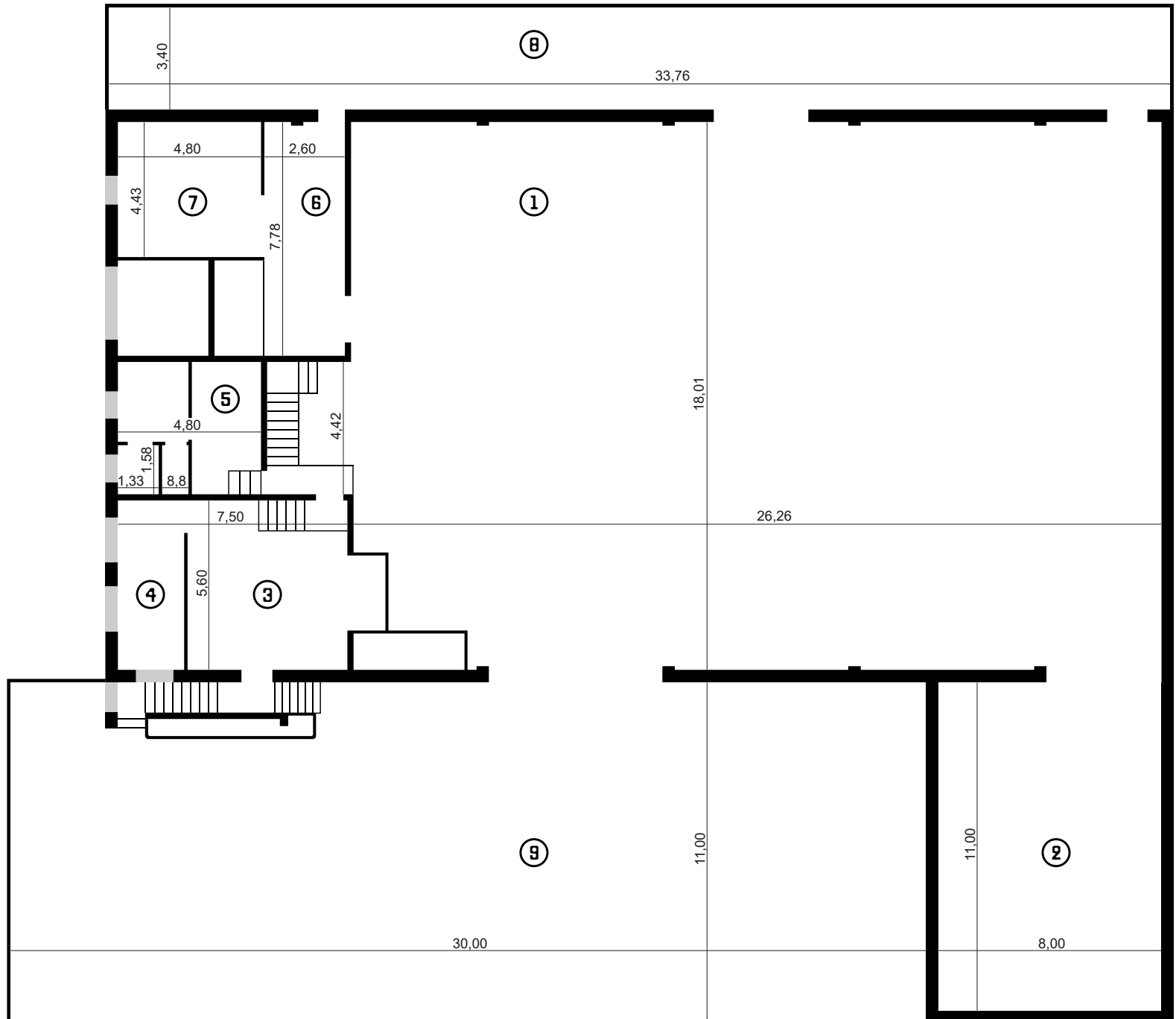


EVENTI AZIENDALI E CONFERENZE /// MOSTRE, ARTE ED ESPOSIZIONI
TEAM BUILDING, APERITIVI AZIENDALI /// CLINIC AUTO E RICERCHE DI MERCATO
SHOWROOM E TEMPORARY SHOP /// CORSI, SEMINARI, PRESS DAY ED INCONTRI
EVENTI DI MODA E SHOOTING FOTOGRAFICI /// EVENTI IN STREAMING

PLANIMETRIE

Piano Terra

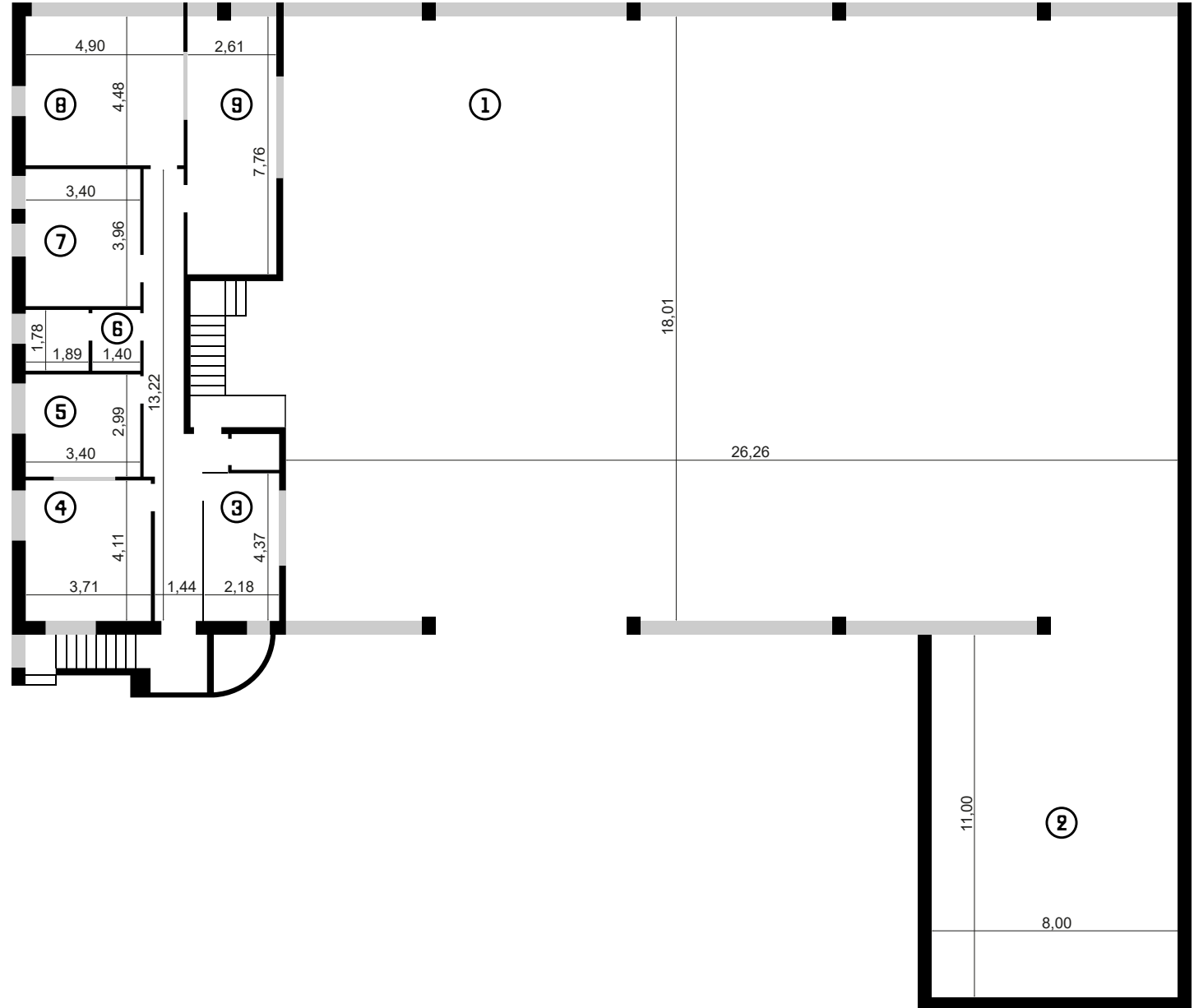
- ① Hangar
- ② Mini Hangar
- ③ Area Benvenuto
- ④ Postazioni Nascoste
- ⑤ Bagno Giungla
- ⑥ Area Buffet e Postazioni Gourmet
- ⑦ Cucina
- ⑧ Oasi Relax
- ⑨ Cortile



PLANIMETRIE

Primo Piano

- ① Hangar
- ② Mini Hangar
- ③ Sala Trasparente
- ④ Sala e Basta
- ⑤ Bancone
- ⑥ Bagno Urbano
- ⑦ Sala Calma
- ⑧ Angolo Comodo
- ⑨ Sala Panoramica



I POSSIBILI USI: SHOOTING SFILATE CONFERENZE TEAM BUILDING AND MORE!

L'Hangar di 580 mq si adatta perfettamente a essere utilizzato per shooting e sfilate di moda. Il Mini Hangar può essere facilmente utilizzato per i cambi abito. E le sale aggiuntive possono essere utilizzate per incontri privati.

Lo stesso vale anche per conferenze ed eventi aziendali, che possono essere seguite anche dal primo piano, per chi vuole avere più tranquillità e privacy, tramite le ampie vetrate.

Brain Garage è altamente personalizzabile: contattaci qualunque idea tu abbia, così vedremo insieme come realizzarla! Dal team building aziendale, a mostre, esposizioni...

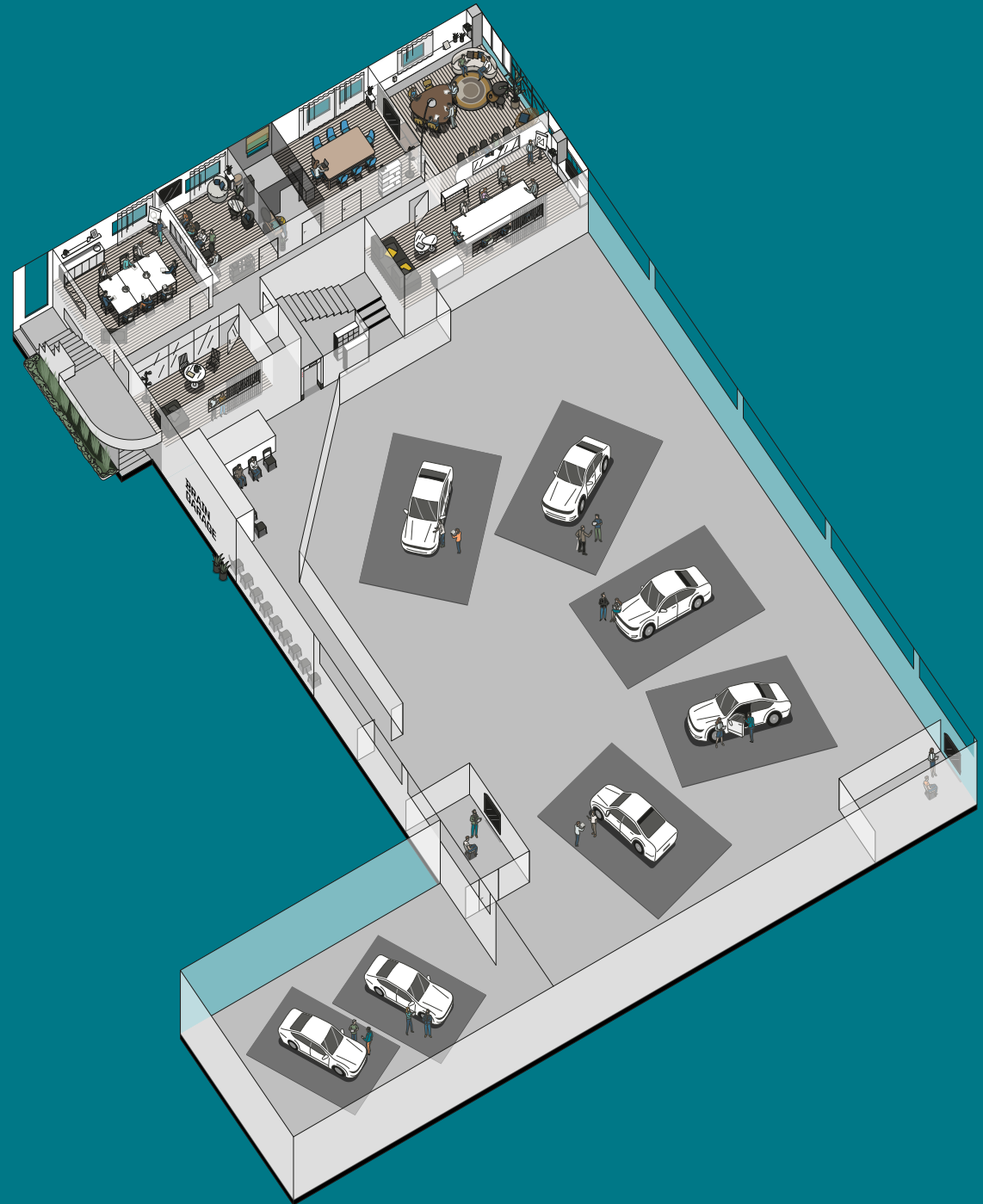


UN USO SPECIFICO: I CLINIC AUTO

Brain Garage ha tutto il necessario per svolgere clinic auto, fino a 5 auto di grandi dimensioni o 6 per i segmenti A e B nell'Hangar, più 1 o 2 separate nel Mini Hangar.

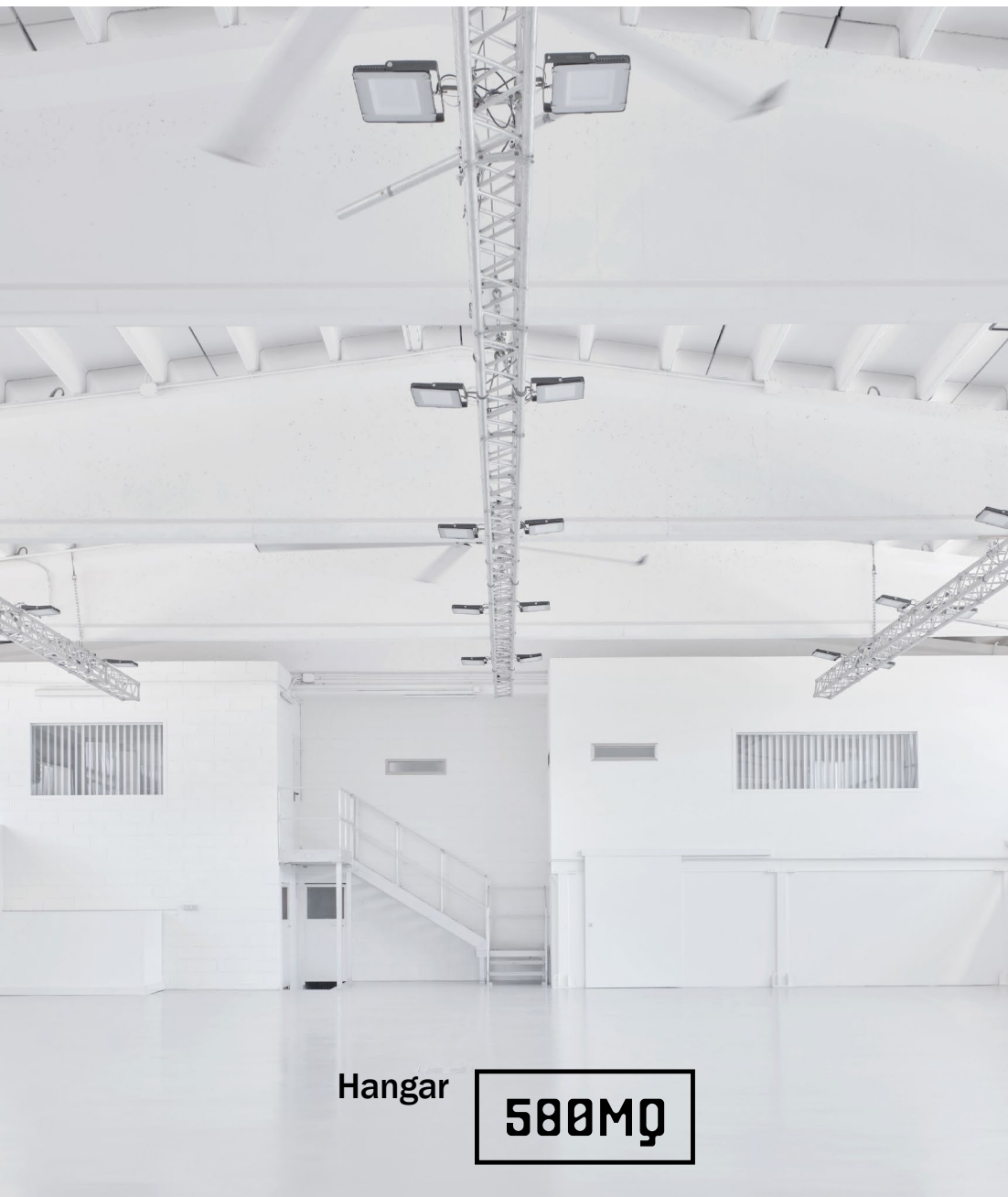
Dispone di pannelli divisorii, metal detector, armadietti per cellulari e oggetti personali, tablet, fibra e wi-fi di ultima generazione, sale per focus group con sale visione con one way mirror, impianto per streaming e traduzione simultanea, microfoni professionali, vetrate sul salone principale. E molto altro.

Spazi e attrezzature possono essere chiaramente utilizzati per qualunque altro tipo di ricerca qualitativa o quantitativa.



I DUE HANGAR

I due saloni da allestire per i tuoi eventi



LE SALE PER RIUNIONI E FOCUS GROUP

6 sale di diverse dimensioni e stili per i tuoi meeting e per le tue ricerche



GLI SPAZI CHE NON TI ASPETTI

per goderti al meglio le pause



IL CORTILE E L'AREA BENVENUTO

per accoglierti con cura fin dall'inizio



DOTAZIONI

DOTAZIONI TECNOLOGICHE

- Connessione Internet principale in Fibra FTTC. Connessione Internet secondaria/di backup satellitare.
- Protezione da intrusioni esterne tramite firewall integrato.
- Copertura di tutte le aree con Wi-fi 6, 2.4 Ghz e 5 Ghz, rete principale e rete Guest.
- Cablaggio LAN Gigabit in ogni ambiente con possibilità di alimentare apparecchiature Poe.
- Sistema di backup giornaliero basato su Nas Synology.
- UPS per protezione degli impianti da interruzioni, sovratensioni o cali di corrente.
- Stampante multifunzione Laser a colori A3 e A4.
- Schermi TV 4k Samsung in ogni sala riunioni + ulteriori 6 schermi posizionabili ovunque sia necessario. Misure da 50 a 65 pollici.
- Sistema di audio e video-registrazione in “Sala Panoramica” e “Sala e Basta” (sale focus group) con possibilità di web streaming, basato su impianto microfonico wireless professionale Sennheiser XSW 2, microfoni ambientali Shure e mixer digitale Soundcraft.
- Impianto di ascolto di alta qualità tramite casse o cuffia wireless nelle sale “Angolo Comodo” e “Bancone”.
- Impianto di Videosorveglianza gestibile da remoto con telecamere 2k e rilevamento delle intrusioni sia delle aree interne che esterne al fabbricato.
- Impianto antifurto volumetrico e perimetrico gestibile da remoto.
- Security Metal Detector.
- CED e archivio dati sensibili protetto da serratura elettronica con registro e controllo degli accessi.
- PC iMac da 24” con processore M2 a disposizione nell’“Area Benvenuto”.
- 30 tablet Samsung A8 4/64GB Wi-Fi.



IMPIANTO ELETTRICO

- Potenza Contatore elettrico 50 kw.
- 72mt totali di Americane silver sospese, con 42 fari diffusori a led da 200w cad, con predisposizione per eventuali aggiunte di ulteriori punti luce.
- Quadro elettrico con interruttori per sezionamento di tutte le linee esistenti.
- Prese 380V pentapolari da 32A e prese 220V da 16A industriali e civili.
- Doppia Wallbox per ricarica auto elettriche collocata nel cortile interno.

FOOD

- Cucina completamente attrezzata, con piano cottura, frigo, forni e freezer.
- Corner caffè in tutte le sale.

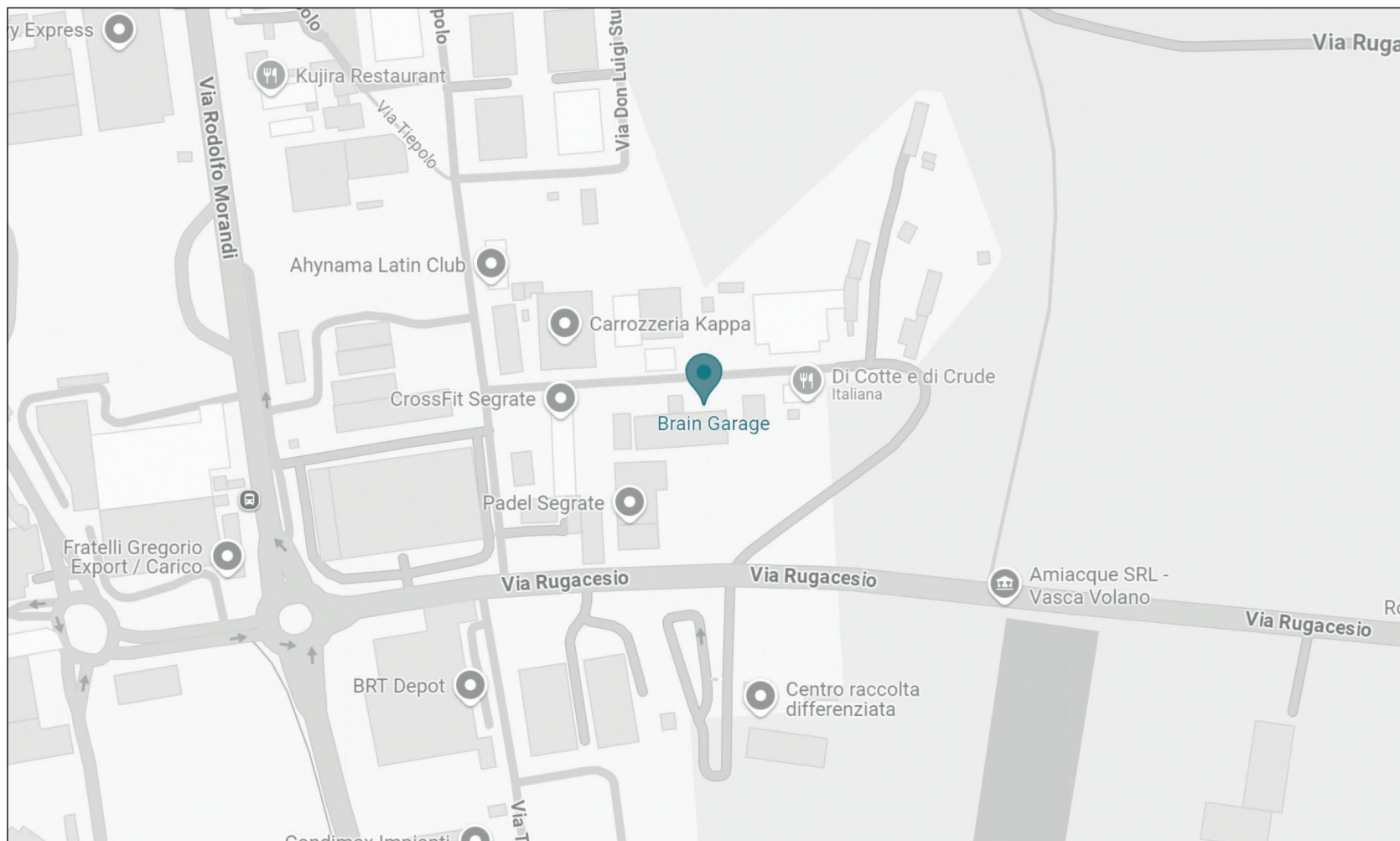
SU RICHIESTA

Catering / Service audio & video / Allestimenti / Sicurezza ed accoglienza

DOVE SIAMO E COME RAGGIUNGERCI

Brain Garage
via Lucio Fontana 6
20054, Segrate, Milano

Siamo a soli 4 km da Linate,
a 5 km dalla tangenziale est
di Milano, facilmente
raggiungibili con il passante
ferroviario (Stazione di
Segrate), in un'area con
ampia possibilità di
parcheggio.



CONTATTACI

email
info@braingarage.it

telefono o whatsapp
+39 3514981575



SEGUICI



#braingarage
#braingaragesegrate